

Total de Recursos Tributarios

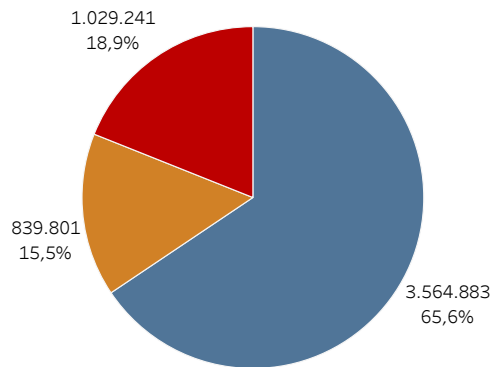
En millones de pesos y variación porcentual año contra año

Recurso	Recaudación mensual			Recaudación acumulada		
	Ene-2024	Ene-2023	Var a/a	1 mes 2024	1 mes 2023	Var a/a
TOTAL RECURSOS TRIBUTARIOS	7.699.887	2.265.962	239,8%	7.699.887	2.265.962	239,8%
1 - IMPUESTOS	5.064.288	1.499.404	237,8%	5.064.288	1.499.404	237,8%
Ganancias	1.021.903	471.846	116,6%	1.021.903	471.846	116,6%
Ganancias DGI	822.443	439.204	87,3%	822.443	439.204	87,3%
Ganancias DGA	199.460	32.642	511,1%	199.460	32.642	511,1%
IVA	2.850.797	729.271	290,9%	2.850.797	729.271	290,9%
IVA DGI	1.604.348	533.649	200,6%	1.604.348	533.649	200,6%
Devoluciones (-)	-25.000	-20.600	21,4%	-25.000	-20.600	21,4%
IVA DGA	1.271.450	216.222	488,0%	1.271.450	216.222	488,0%
Reintegros (-)	-30.000	-13.100	129,0%	-30.000	-13.100	129,0%
Internos Coparticipados	171.216	57.124	199,7%	171.216	57.124	199,7%
Otros coparticipados	12.815	4.447	188,2%	12.815	4.447	188,2%
Total Combustibles	46.121	23.804	93,8%	46.121	23.804	93,8%
Bienes Personales	32.552	23.583	38,0%	32.552	23.583	38,0%
Créditos y Débitos en Cta. Cte.	463.278	155.949	197,1%	463.278	155.949	197,1%
Impuesto PAIS	469.199	34.689	1252,6%	469.199	34.689	1252,6%
Otros impuestos	26.406	11.791	123,9%	26.406	11.791	123,9%
2 - DERECHOS S/ COM. EXT.	969.839	130.038	645,8%	969.839	130.038	645,8%
Derechos de Exportación	645.168	65.105	891,0%	645.168	65.105	891,0%
Derechos de Importación y Otros	324.671	64.933	400,0%	324.671	64.933	400,0%
3 - AP. Y CONT. A LA SEG. SOCIAL	1.665.760	636.519	161,7%	1.665.760	636.519	161,7%
Aportes Personales	637.396	250.997	153,9%	637.396	250.997	153,9%
Contribuciones Patronales	1.016.656	380.514	167,2%	1.016.656	380.514	167,2%
Otros ingresos Seguridad Social	28.346	14.456	96,1%	28.346	14.456	96,1%
Otros SIPA (-)	-16.639	-9.448	76,1%	-16.639	-9.448	76,1%

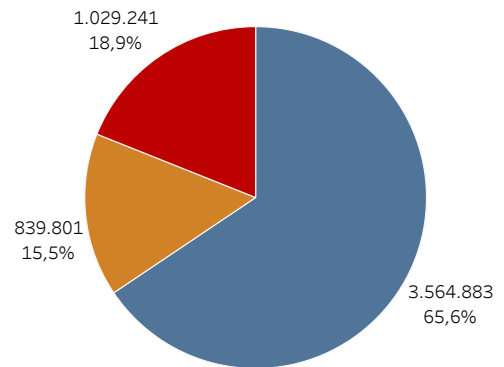
Composición de la variación nominal interanual de la recaudación

En millones de pesos y en porcentaje

Acumulado a Enero 2024



Enero 2024



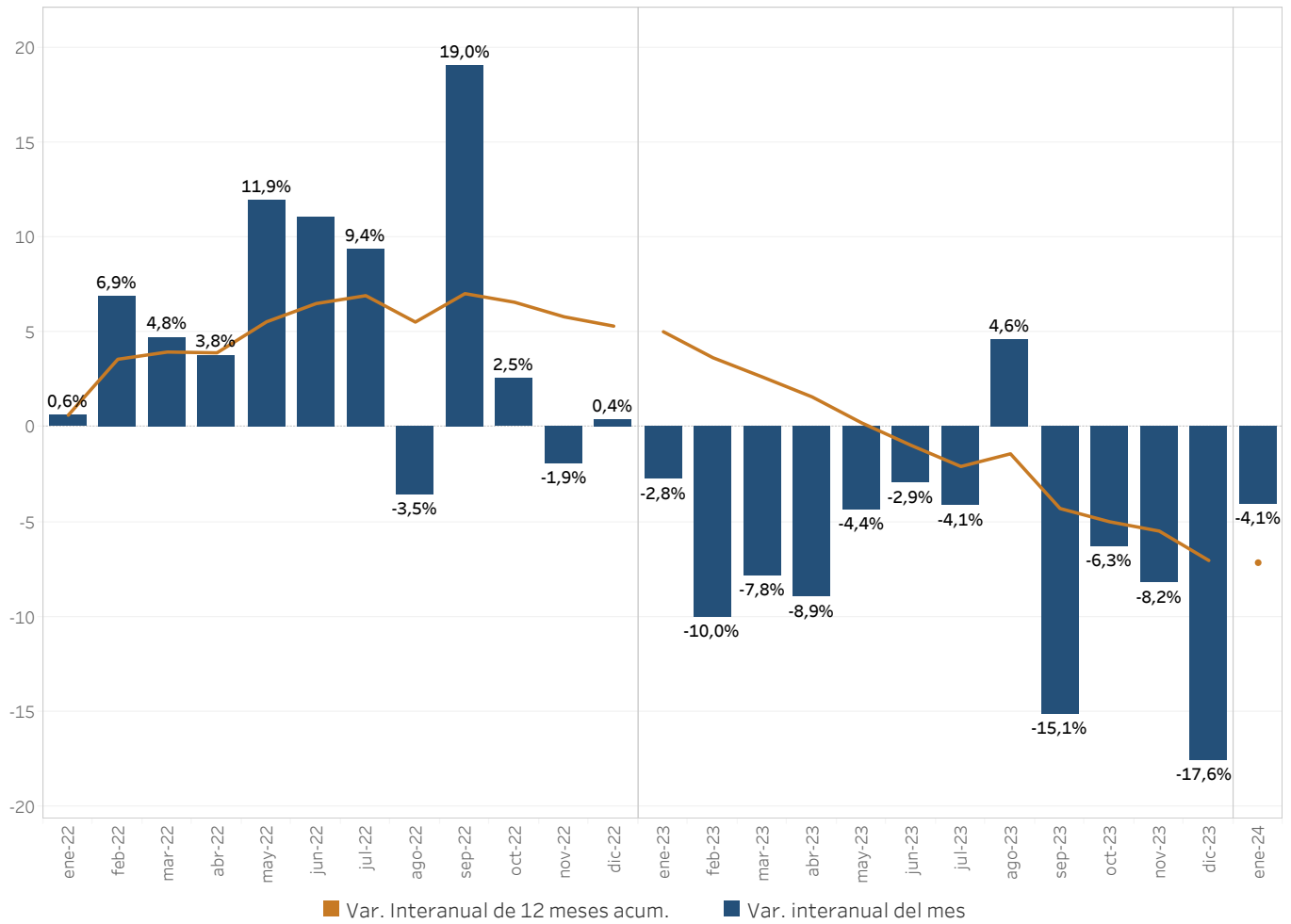
■ 1 - IMPUESTOS

■ 2 - DERECHOS S/ COM. EXT.

■ 3 - AP. Y CONT. A LA SEG. SOCIAL

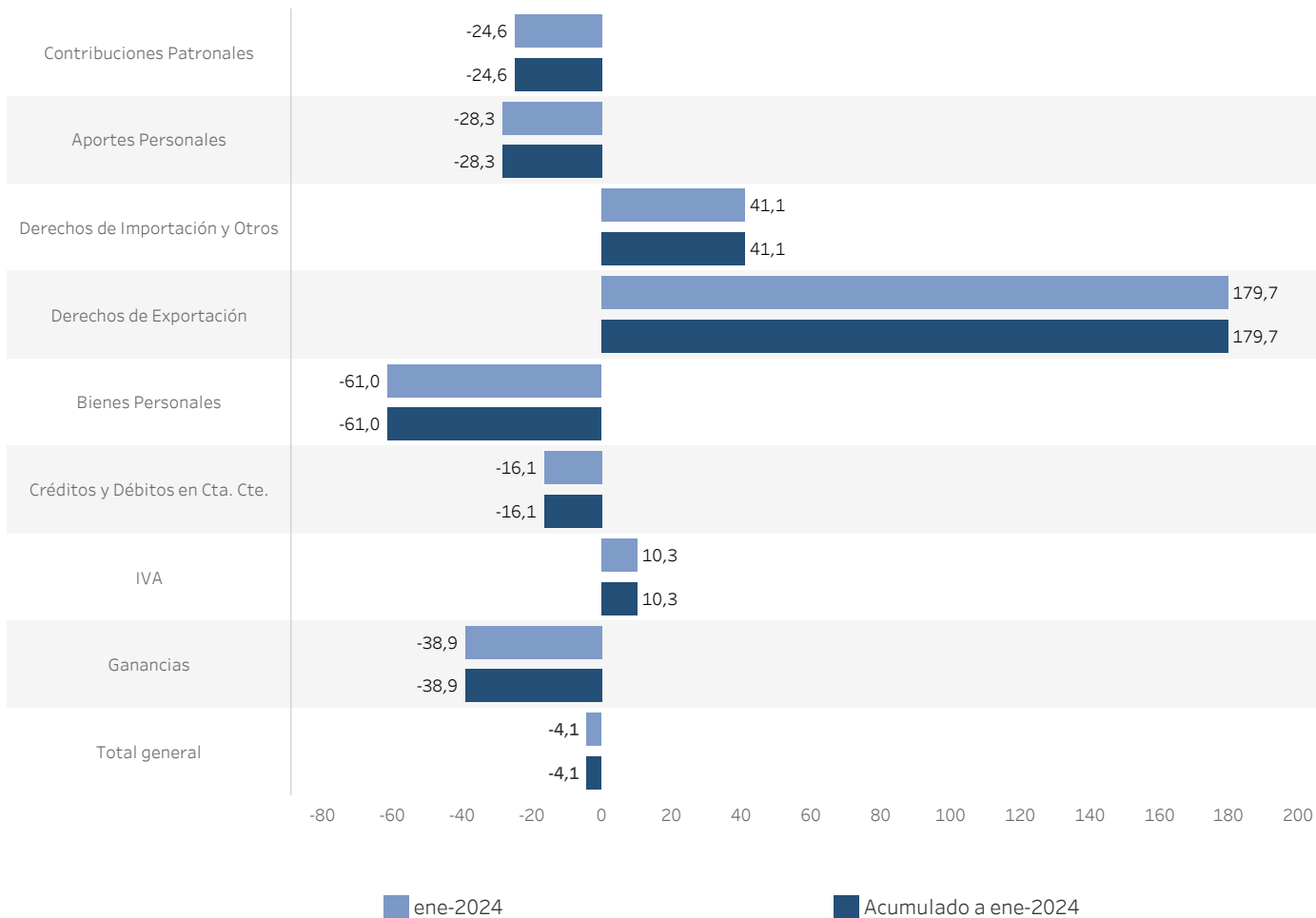
Variación real interanual y doce meses acumulados

En porcentaje



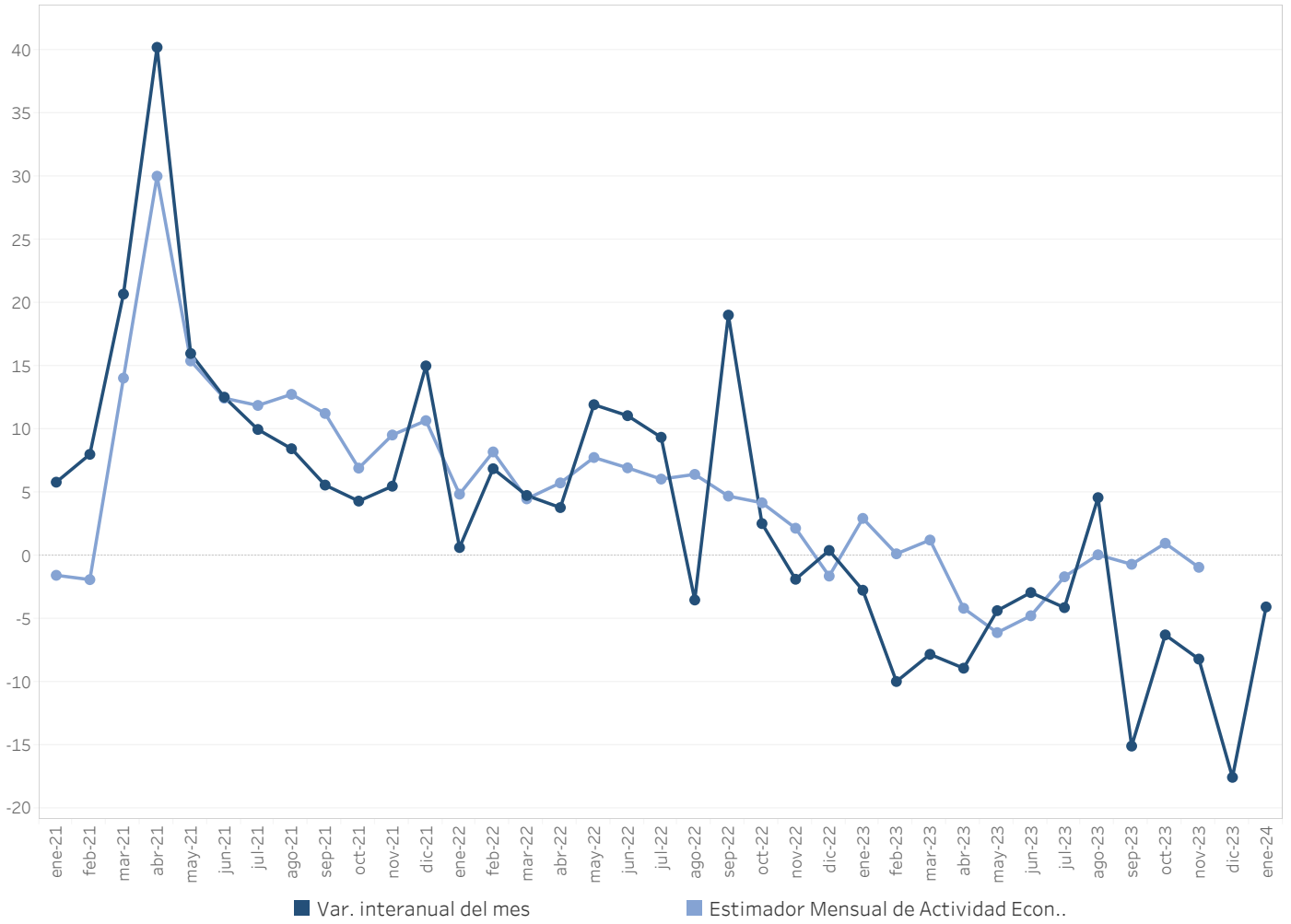
Recaudación real de los principales tributos

En porcentaje año contra año



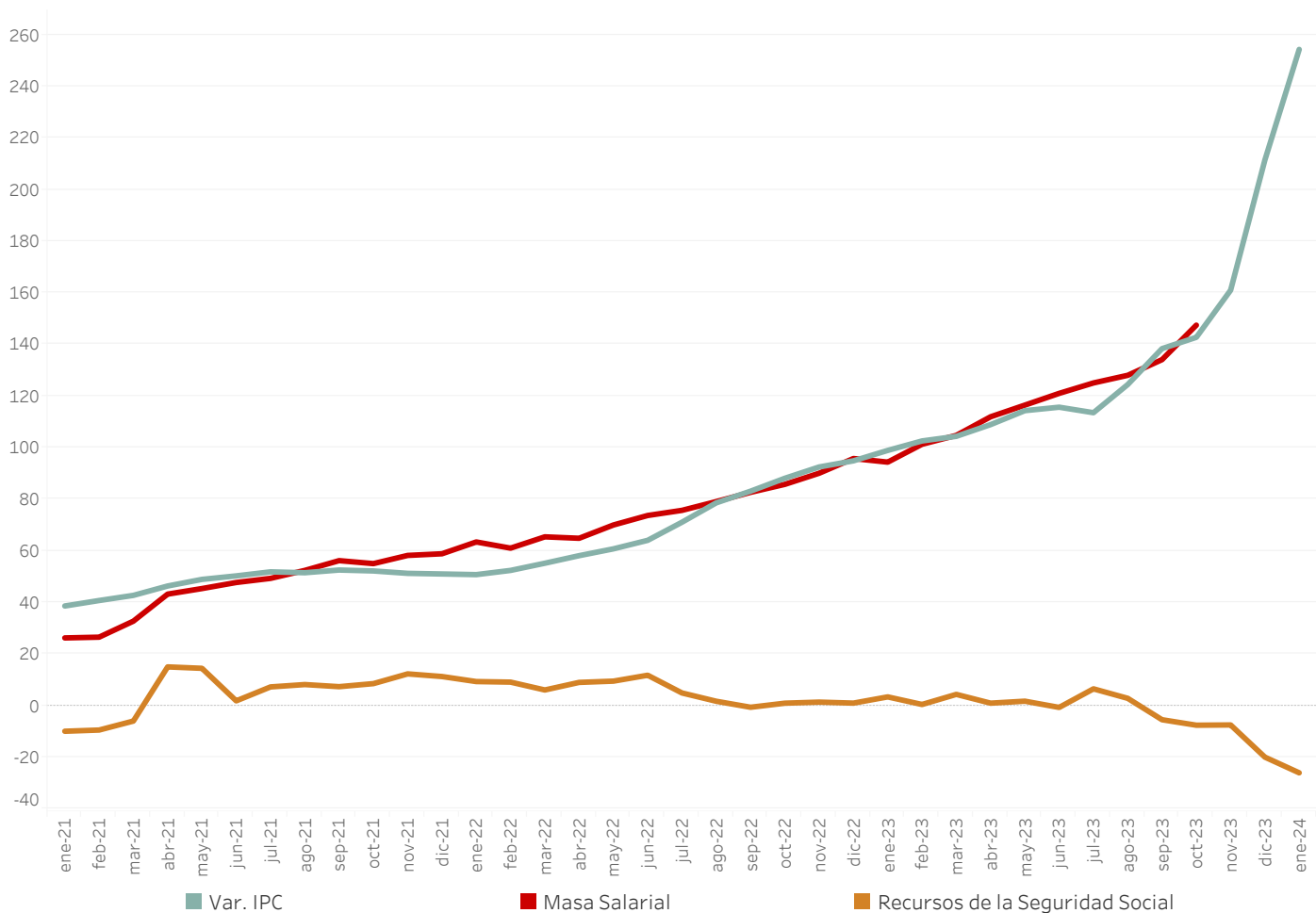
Recaudación real y EMAE

Variación porcentual año contra año



Masa salarial y recaudación de la Seguridad Social

Variación porcentual año contra año



Derechos de Exportación y precios de Materias Primas

Millones de pesos ajustado por inflación e índice de materias primas enero 2018 = 100

